

ŠTUDIJA UREDITVE

**KOLESARSKÉ POVEZAVE  
V OBČINI KRŠKO IN  
SAMEM MESTU  
KRŠKO**

OSNUTEK

posvet z razpravo

24. september 2008



Občina Krško želi v ožjem območju mesta Krško (z navezavo na širše območje Občine Krško) urediti kolesarski promet tako, da bodo obstoječe in novo predvidene kolesarske povezave tvorile smiselno celoto. Istočasno naj bi kolesarske povezave znotraj mesta predstavljale možnost navezave na daljinske kolesarske povezave, ki so že izvedene na nivoju državnega kolesarskega omrežja oziroma so v planskih dokumentih države.

## Vpliv kolesarjenja na mobilnost

S tehničnimi izboljšavami je sodobno kolo postalo učinkovito in enostavno za uporabo. Kolo je na kratke razdalje v mestu hitreje od avtomobila (do 5 km, ob zastojih pa tudi dlje). Več kakor 30 % poti z avtomobilom v Evropi ne preseže 3 km, 50 % pa je krajših od 5 km, kar je hkrati optimalna razdalja za gibanje s kolesom ali peš!

Ne moremo ignorirati velikega potenciala kolesarjenja, pa naj gre za dnevne prevoze v šolo ali v službo (kar predstavlja 40 % celotnega števila prevozov) oziroma za druge razloge (60 % le-teh je povezanih z nakupovanjem, storitvenimi opravki, zabavo, družbenimi dejavnostmi ...).

Za začetek nekaj osnovnih zanimivosti o kolesarjenju.

V grobem delimo kolesarjenje na:

1. kolesarjenje iz potrebe,
2. rekreacijsko kolesarjenje,
3. tekmovalno kolesarjenje.

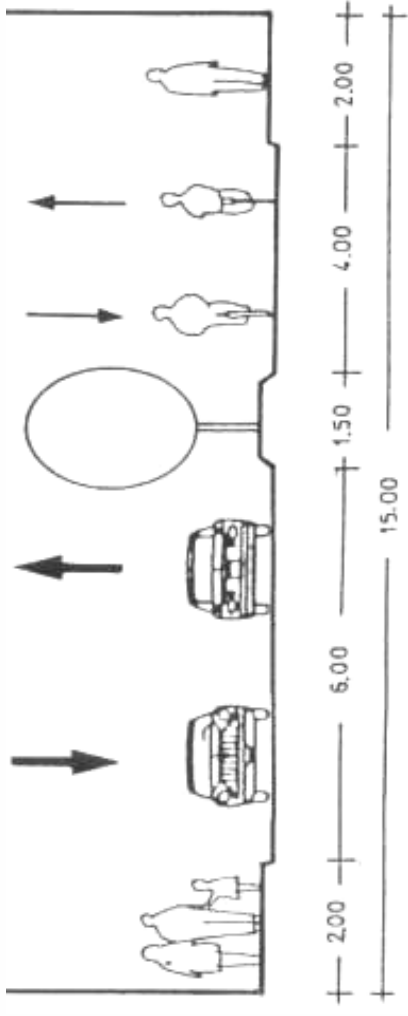
Nadalje se površine za kolesarski promet delijo na:

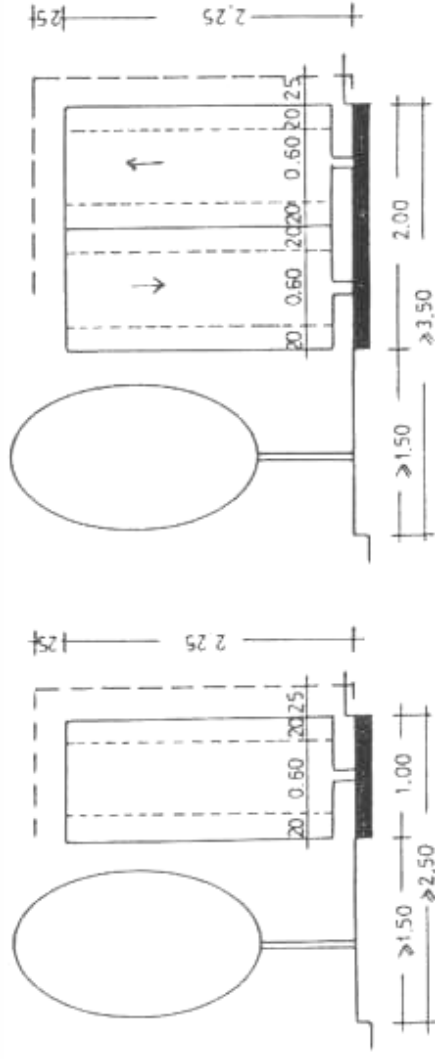
1. kolesarske poti,
2. kolesarske steze in
3. kolesarske pasove na vozišču.

Poznamo seveda še eno vrsto kolesarskega prometa, ki se največkrat pojavlja v naših krajih in sicer:

4. kolesarji na vozišču

## Kolesarske poti

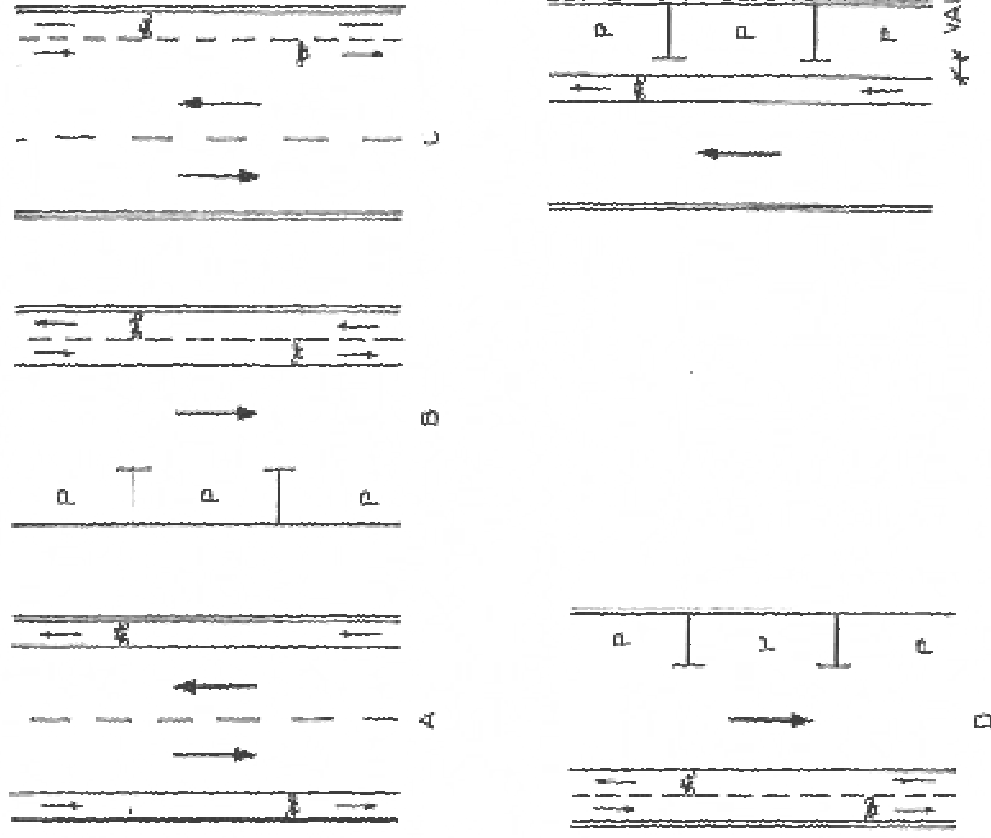




## Kolesarske steze



## Kolesarski pasovi



\*\*\* VARNOSTNI ODMIK



## **Kolesarjenje ima v primerjavi z ostalimi prometnimi sredstvi številne prednosti.**

je ekonomično, zanesljivo in enostavno za vzdrževanje, lastniku ne predstavlja večje finančne obremenitve, daje uporabniku večji akcijski radij v primerjavi s pešcem, uspešno nadomešča osebni avto na kratkih razdaljah, zagotavlja neodvisnost od voznega reda javnega potniškega prometa, omogoča intenzivno doživljanje okolja, je zdravju koristno, ker si kolesar med vožnjo krepi telo in sprošča duha.

## **Poleg osebnih prednosti ima uporaba koles tudi višje, splošno družbene koristi:**

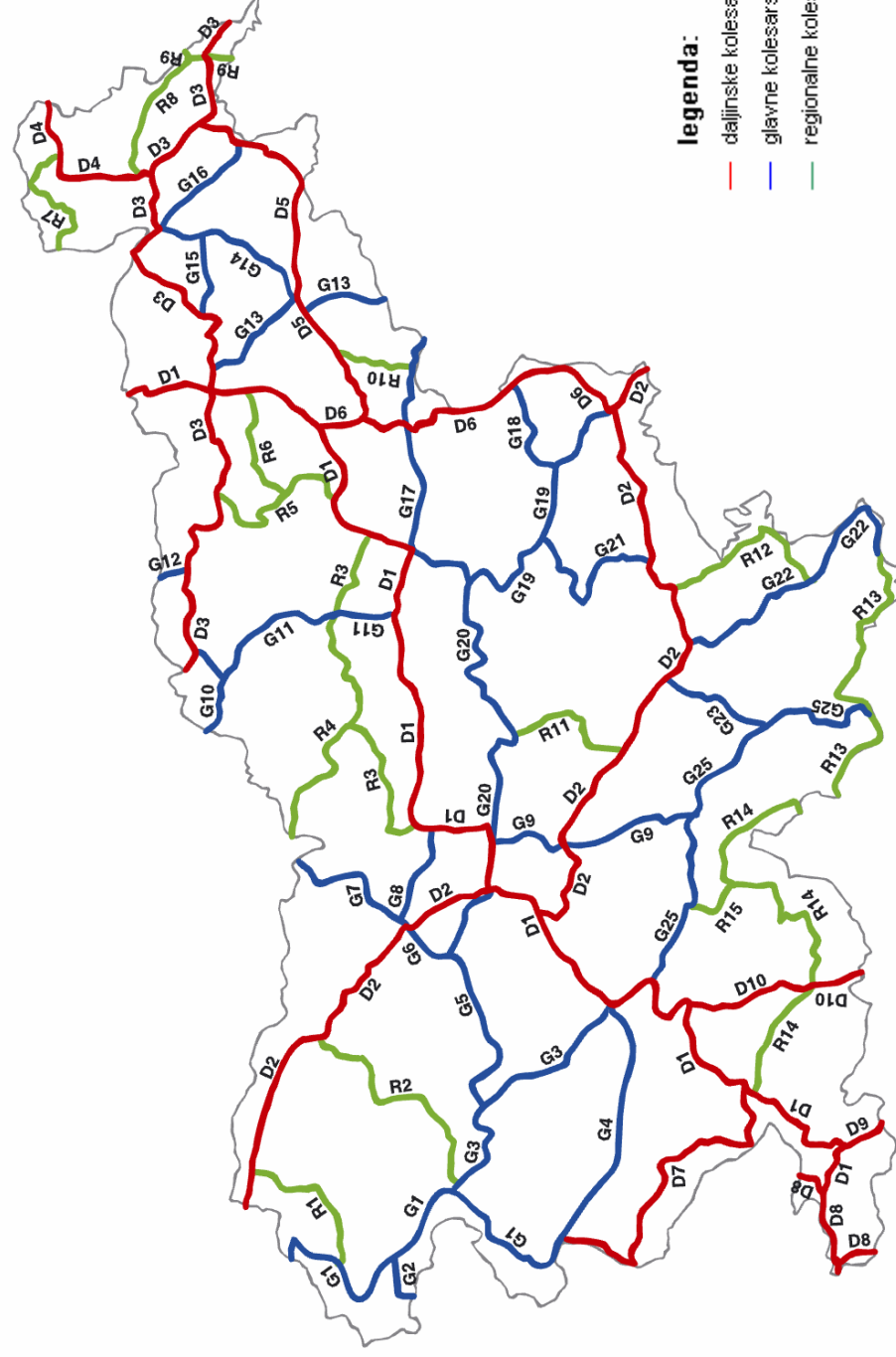
kolo je energetske varčno, proizvodnja koles terja malo surovinskih in energetskih vlaganj, kolo potrebuje malo prostora za vožnjo in odstavo, kolo razbremeni osebni in javni potniški promet, vlaganja v kolesarsko infrastrukturo so v primerjavi z vlaganji v ostalo cestno infrastrukturo razmeroma majhna, kolo je edino prometno sredstvo, ki ni hrupno in ne oddaja škodljivih snovi v okolje, kolo prispeva k širjenju vplivnega območja javnega potniškega prometa.

Kljub številnim prednostim, ki jih ima kolesarjenje za posameznika in družbo, obstajajo nekateri razlogi, ki odvrtačajo ljudi od uporabe koles.

To so:

- prometna ogroženost,
  - izpostavljenost vremenskim pogojem, hrupu in izpuhom avtomobilov,
  - relativna počasnost in razmeroma majhen mobilni premer,
  - neugodne reliefne razmere,
  - pomanjkanje odstavnih mest in možnost tatvine,
  - **neustrezne kolesarske povezave.**
-

# ZASNOVA DRŽAVNEGA KOLESARSKEGA OMREŽJA



**legenda:**

- daljinske kolesarske povezave
- glavne kolesarske povezave
- regionalne kolesarske povezave

## DRŽAVNO KOLESARSKO OMREŽJE V OBČINI KRŠKO

### Daljinska kolesarska povezava:

**Št. 910200:** Novo Mesto - Otočec - Kostanjevica - Čatež (Žabja vas - Otočec po G2 105/0255, R3 667/1385, Otočec - Struga po LC 295230, R2 419/1204, skozi Šentjernej po R2 419/1204, do Kostanjevice na Krki po R2 419/1205, po otoku, Kostanjevica - Vel. Mraševo po R2 419/1205, Vel. Mraševo - Čatež po R2 419/1206)

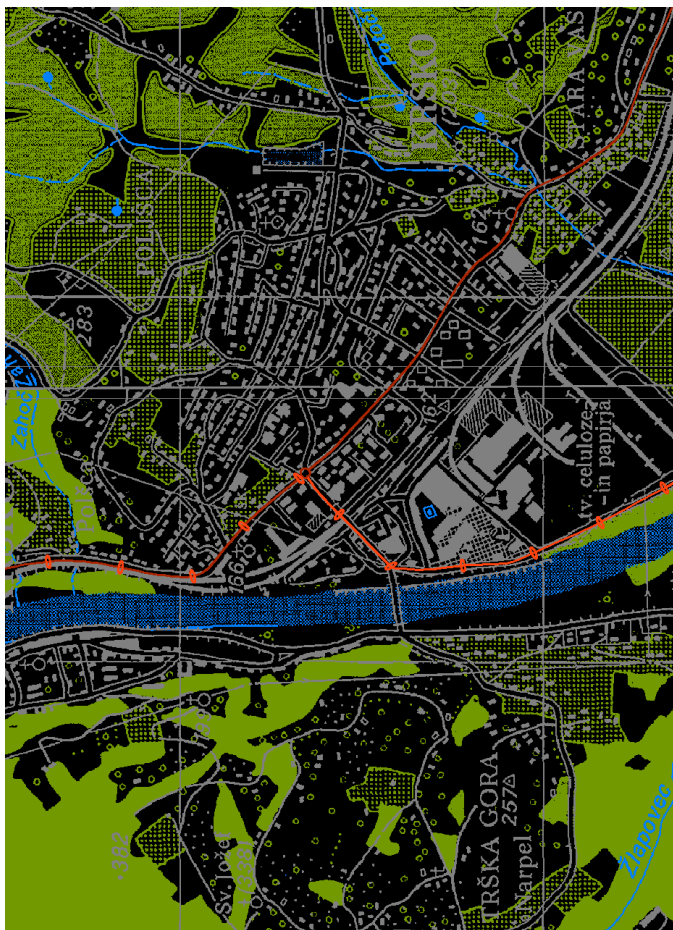
### Glavni kolesarski povezavi:

**Št. 921900:** Sevnica - Brestanica - Krško - Brežice (skozi Sevnico po R3 679/3909, Sevnica - Blanca po R3 679/3909, Blanca - Brestanica po R3 679/3909 - Videm po LC 191090, Videm - Krško po LC 191090, R1 220/1334, Krško - Dolenja vas po R1 220/1334, Dolenja vas - Pesje po NC, po LC 024680, Pesje - Trebež po LC 024680, Trebež - Brežice po R1 220/1334, konec na DKP 910600)

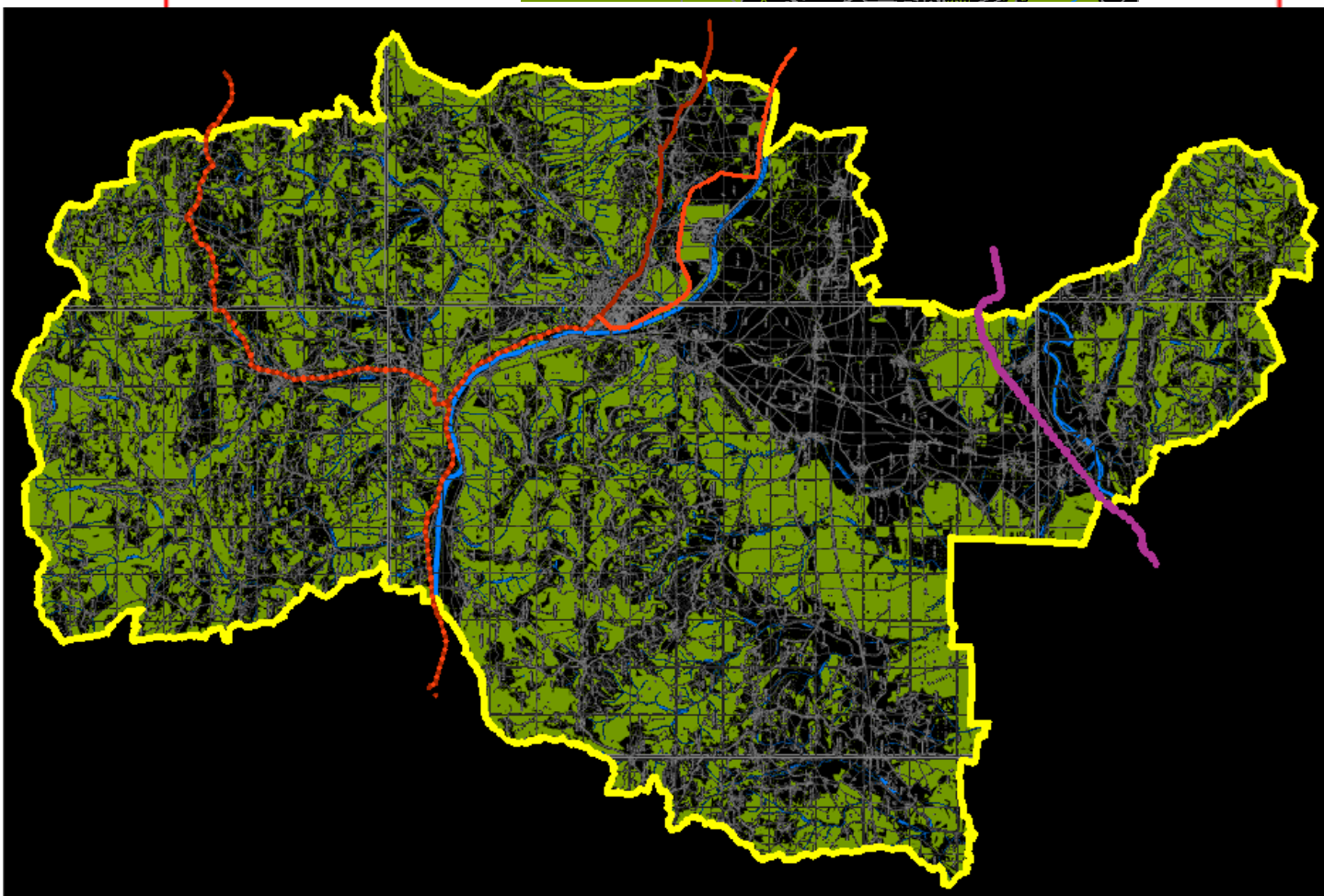
**Št. 921800:** Brestanica - Podsreda - Bistrica ob Sotli (začetek na GKP 921900, Brestanica - Vojsko po R2 422/1333, Vojsko - Podsreda po R2 422/1333, Podsreda - Bistrica ob Sotli po R2 423/1283, Bistrica - MP s Hrvaško po R2 423/1243).



**Savoprojekt**  
krško



ISO 9001  
Q-802



Obstoječe stanje kolesarske infrastrukture:

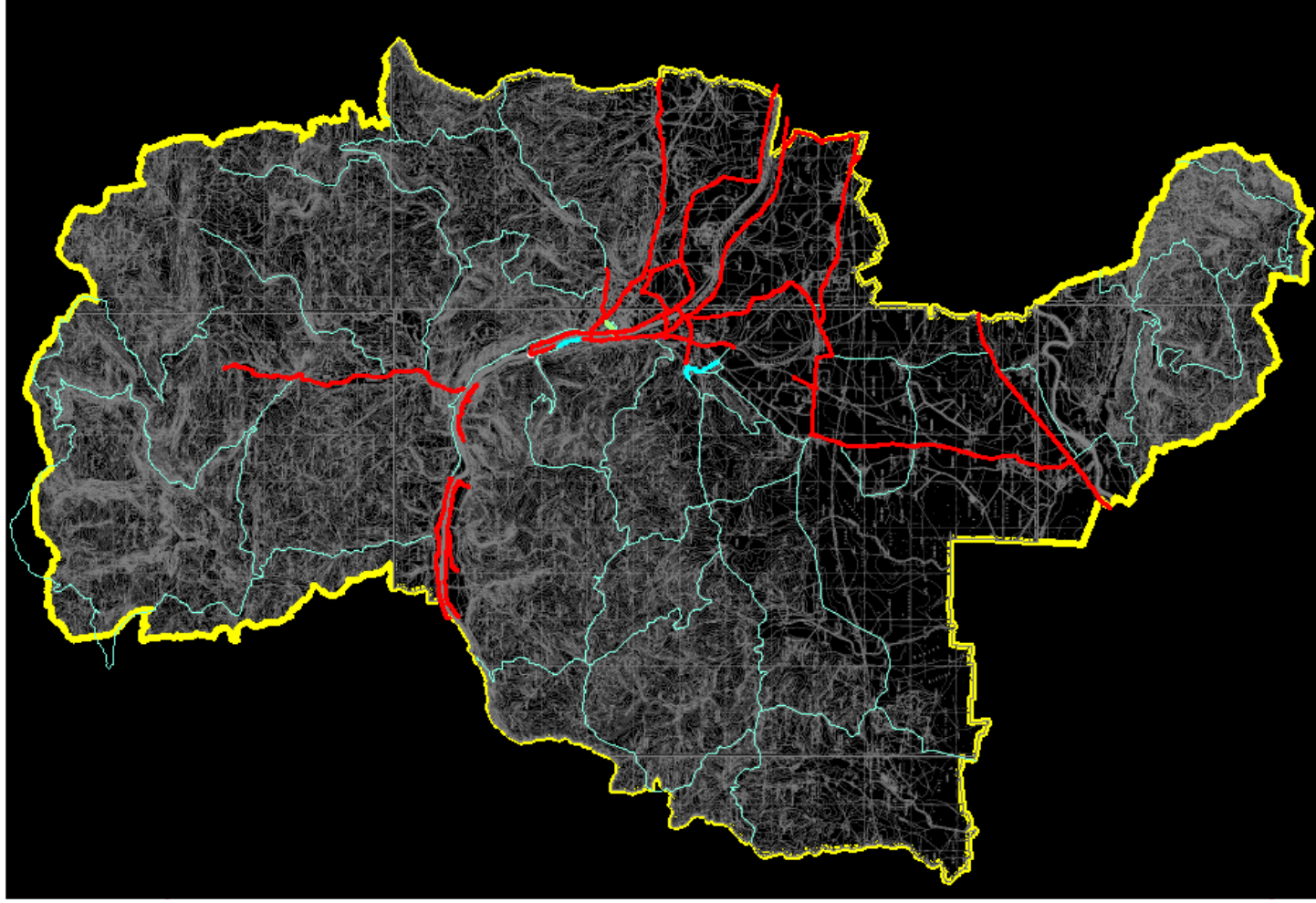
- nekaj urejenih krožnih križiščih (na Vidmu, na Drnovem in na Križaju),
- kolesarnica pri OŠ Adam Bohorič in kolesarnica pri OŠ Leskovec, ki se uporabljata za namene avtobusne postaje,
- novi most pri HE Krško (dolvodna stran mostu namenjena kolesarjem).

Izdelani projekti in gradiva v pripravi, ki so bili osnova za izdelavo študije...


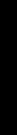
- Izdelava strokovnih podlag za prostorsko umestitev kolesarskih povezav na območju HE Brežice in Mokrice ter na območju celotne občine Brežice,
- DLN HE Krško,
- Uskladitev z gradivom v pripravi za DPN HE Brežice,
- Gradivo v pripravi za brv preko Save za pešce in kolesarje,
- Obvoznica mesta Krško (novi most – Tovarna Vipap),
- Obvoznica mesta Krško (Tovarna Vipap – Vrbinja),
- Območje Feniks,
- Območje Zaton
- Območje PC Drnovo (Vzhod, Zahod)
- Območje Vrbinje.



**Savprojekt**  
krško

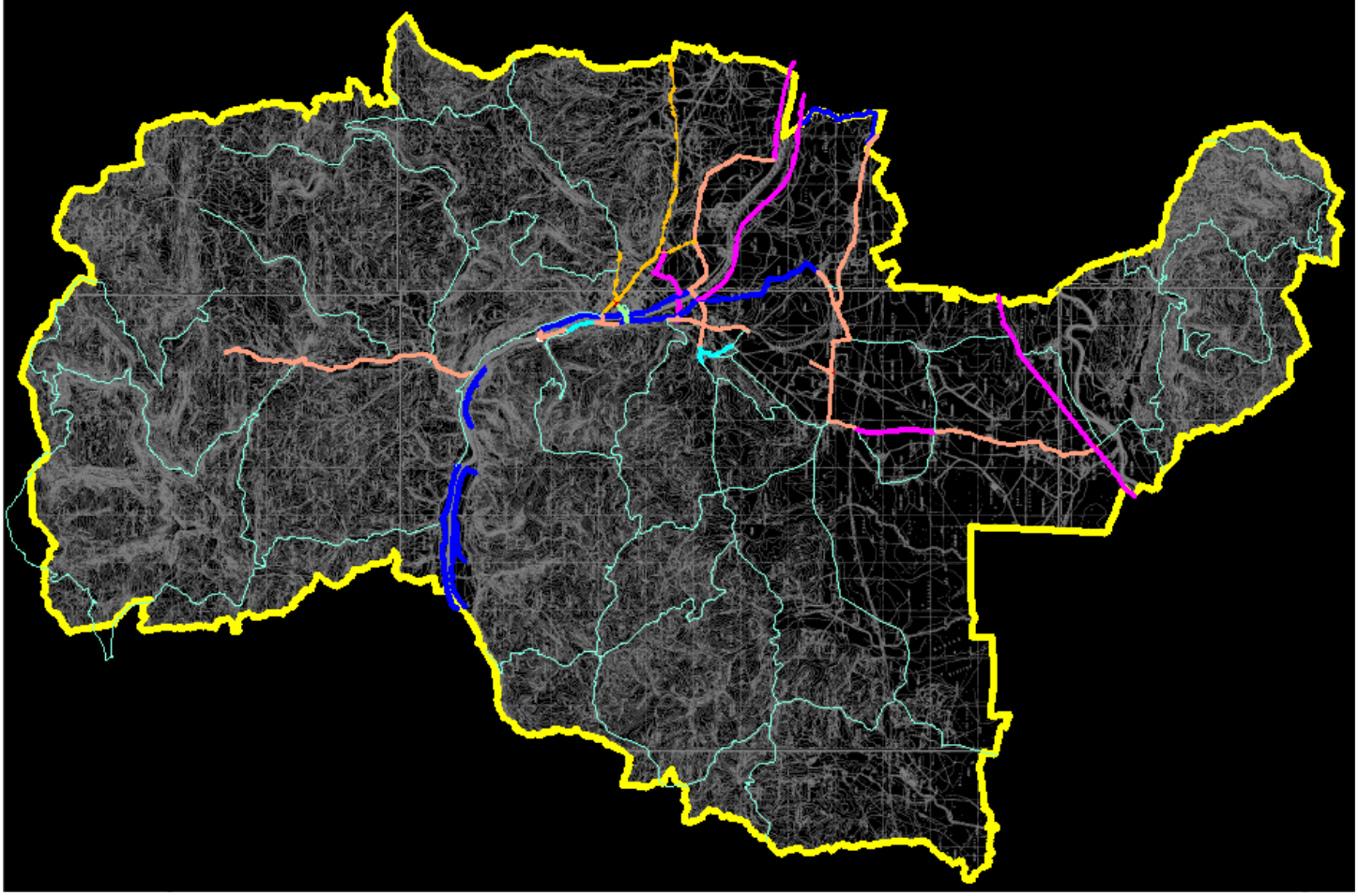


## LEGENDA


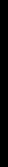
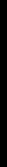




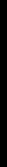
-  UREDITEV KOLESARSKIH POVRŠIN
-  KOLESARJI NA CESTIŠČU
-  KOLESAR KOT PEŠEC
-  CONA 30km/h
-  OBČINSKA MEJA



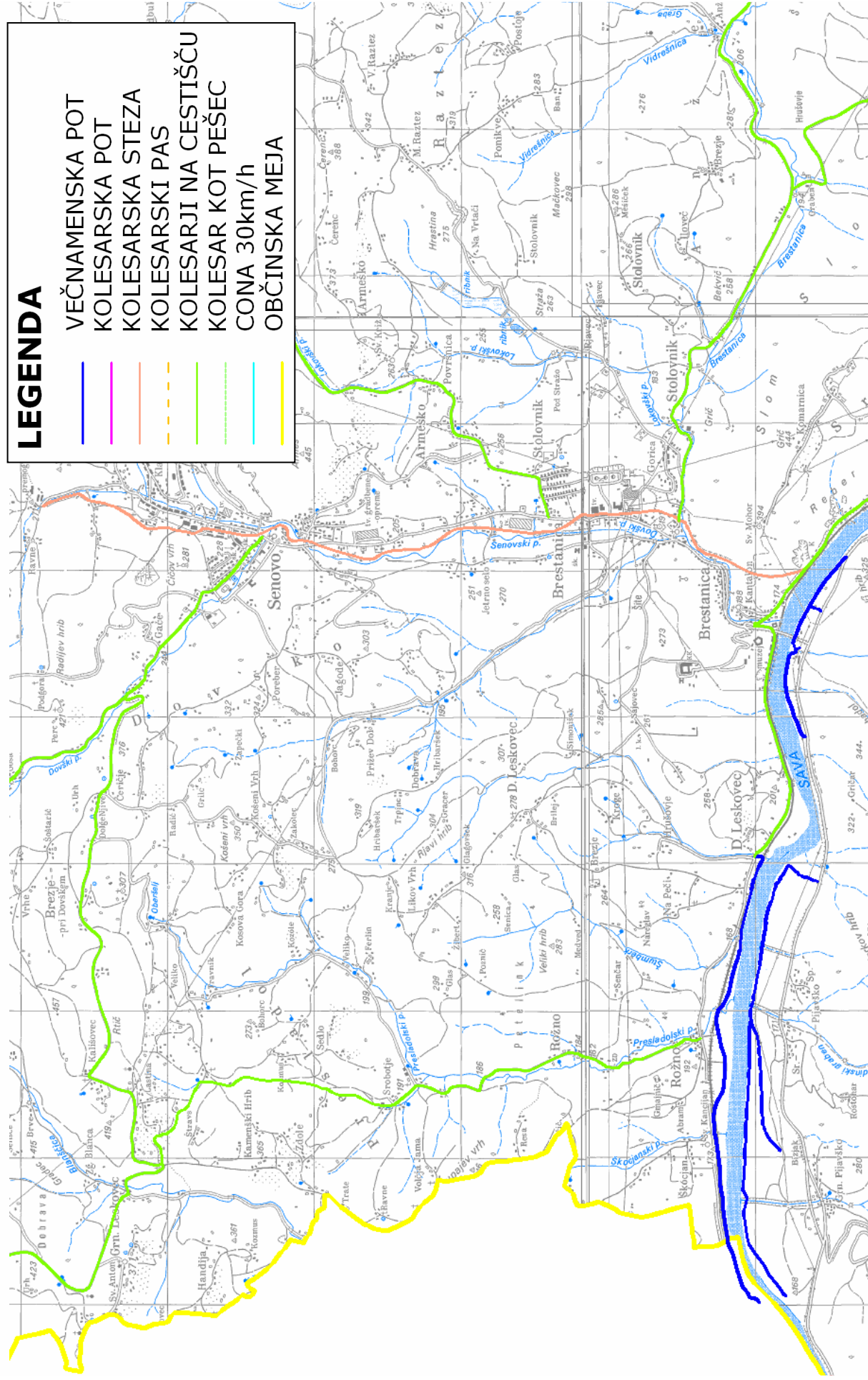




## LEGENDA

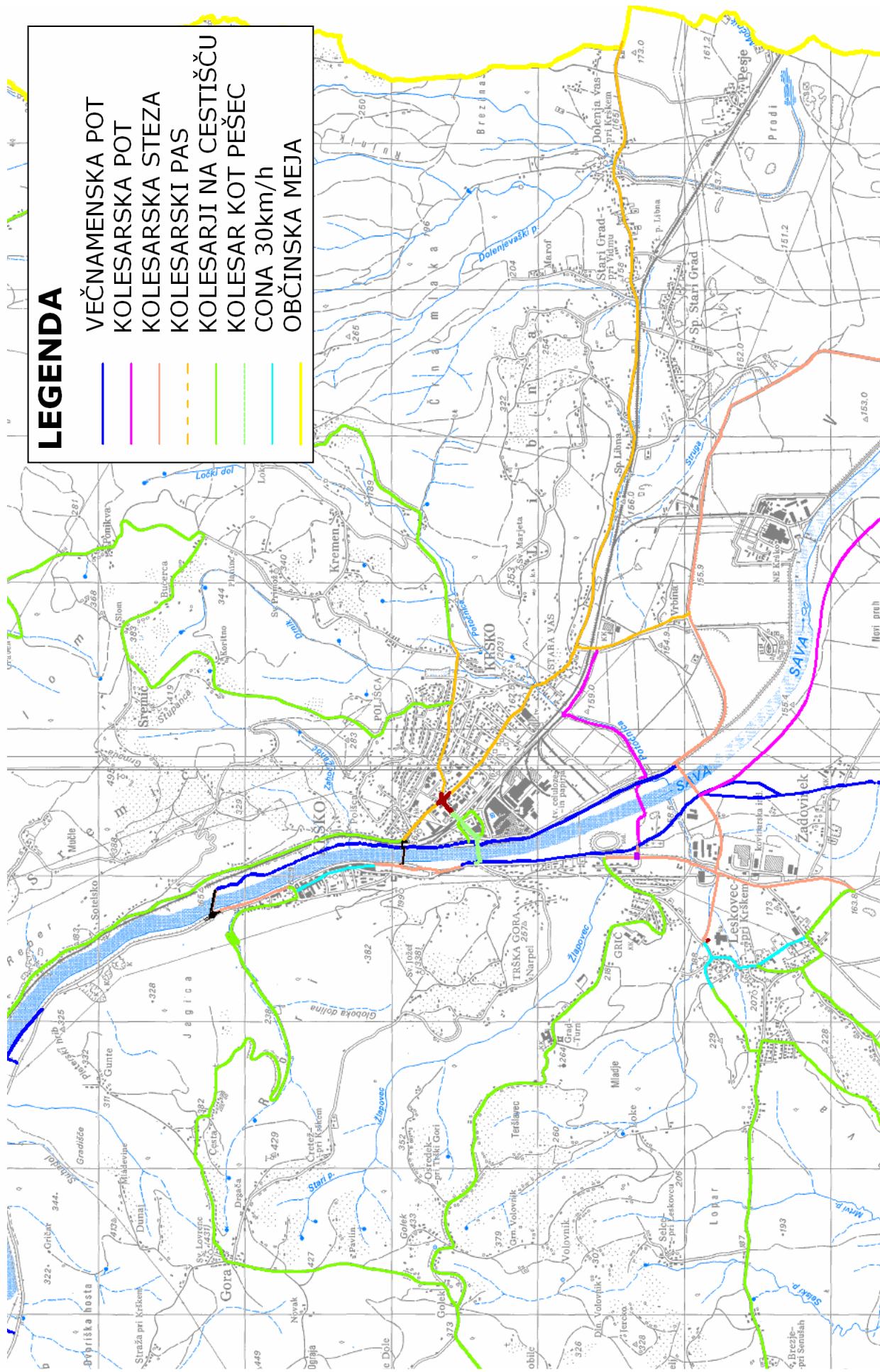
-  VEČNAMENSKA POT
-  KOLESARSKA POT
-  KOLESARSKA STEZA
-  KOLESARSKI PAS
-  KOLESARJI NA CESTIŠČU
-  KOLESAR KOT PEŠEC
-  CONA 30km/h
-  OBČINSKA MEJA

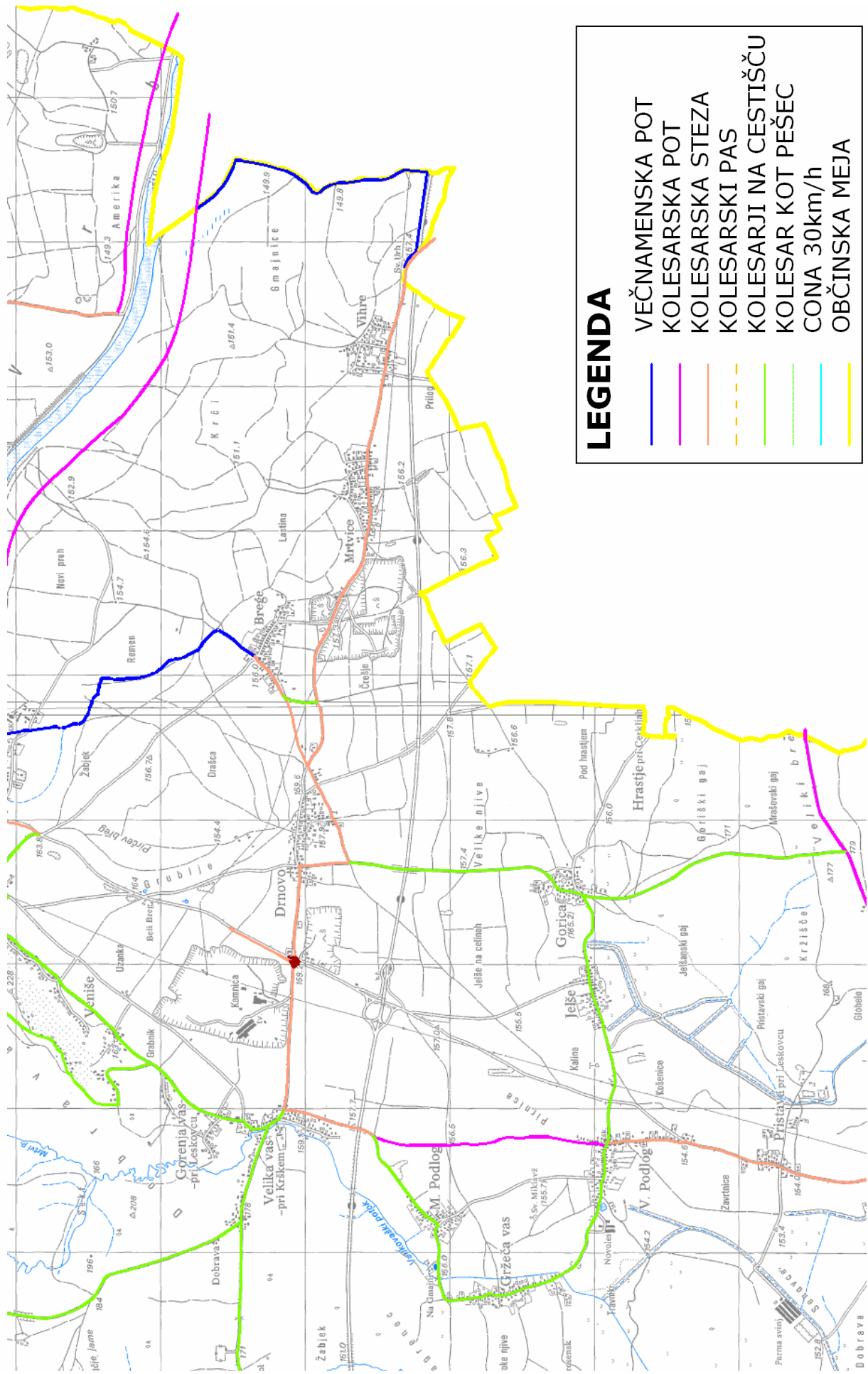
# Podrobnejša predstavitev kolesarskih povezav



## LEGENDA

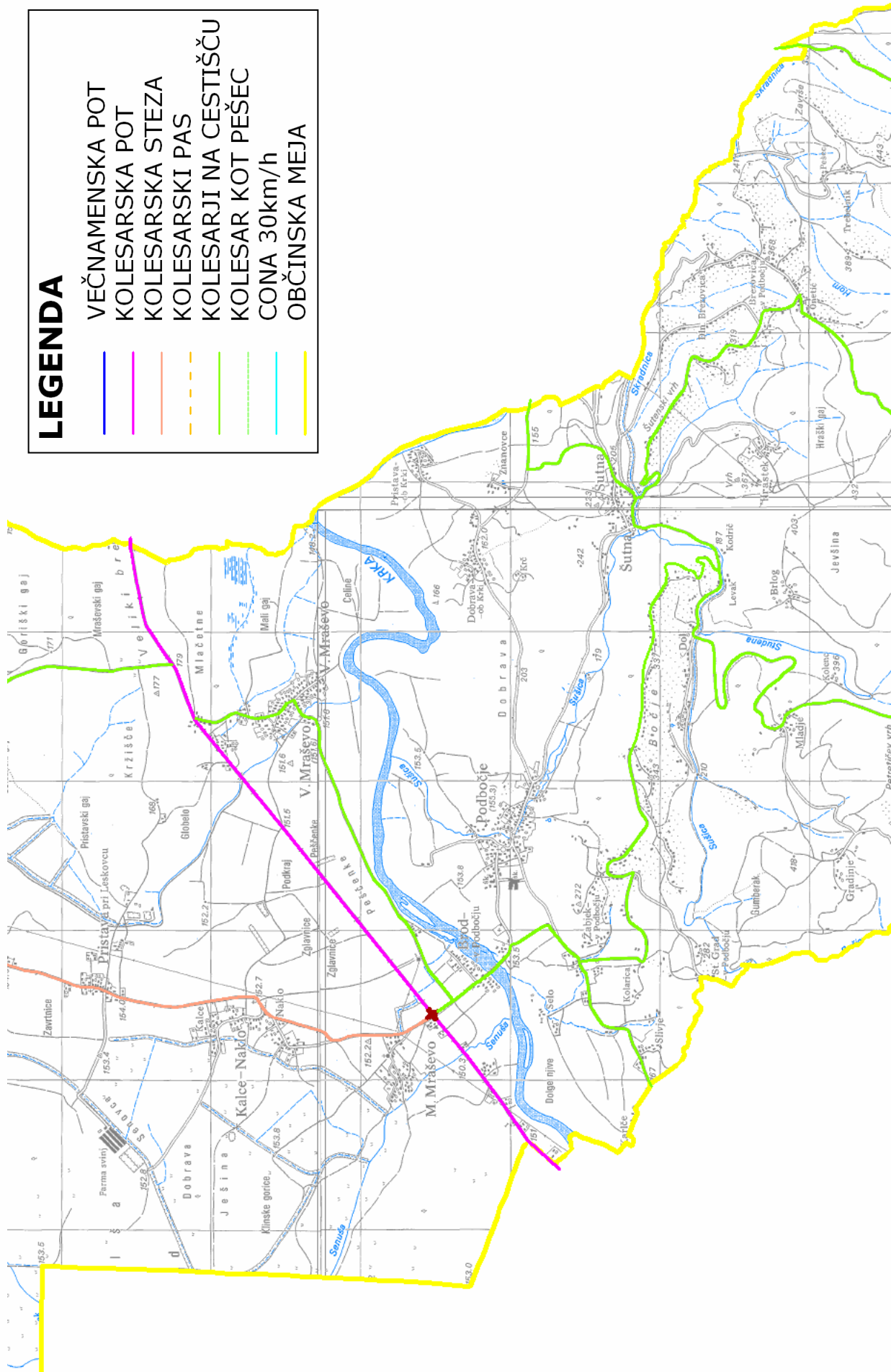
- VEČNAMENSKA POT
- KOLESARSKA POT
- KOLESARSKA STEZA
- - - KOLESARSKI PAS
- KOLESARJI NA CESTIŠČU
- KOLESAR KOT PEŠEC
- CONA 30km/h
- OBČINSKA MEJA





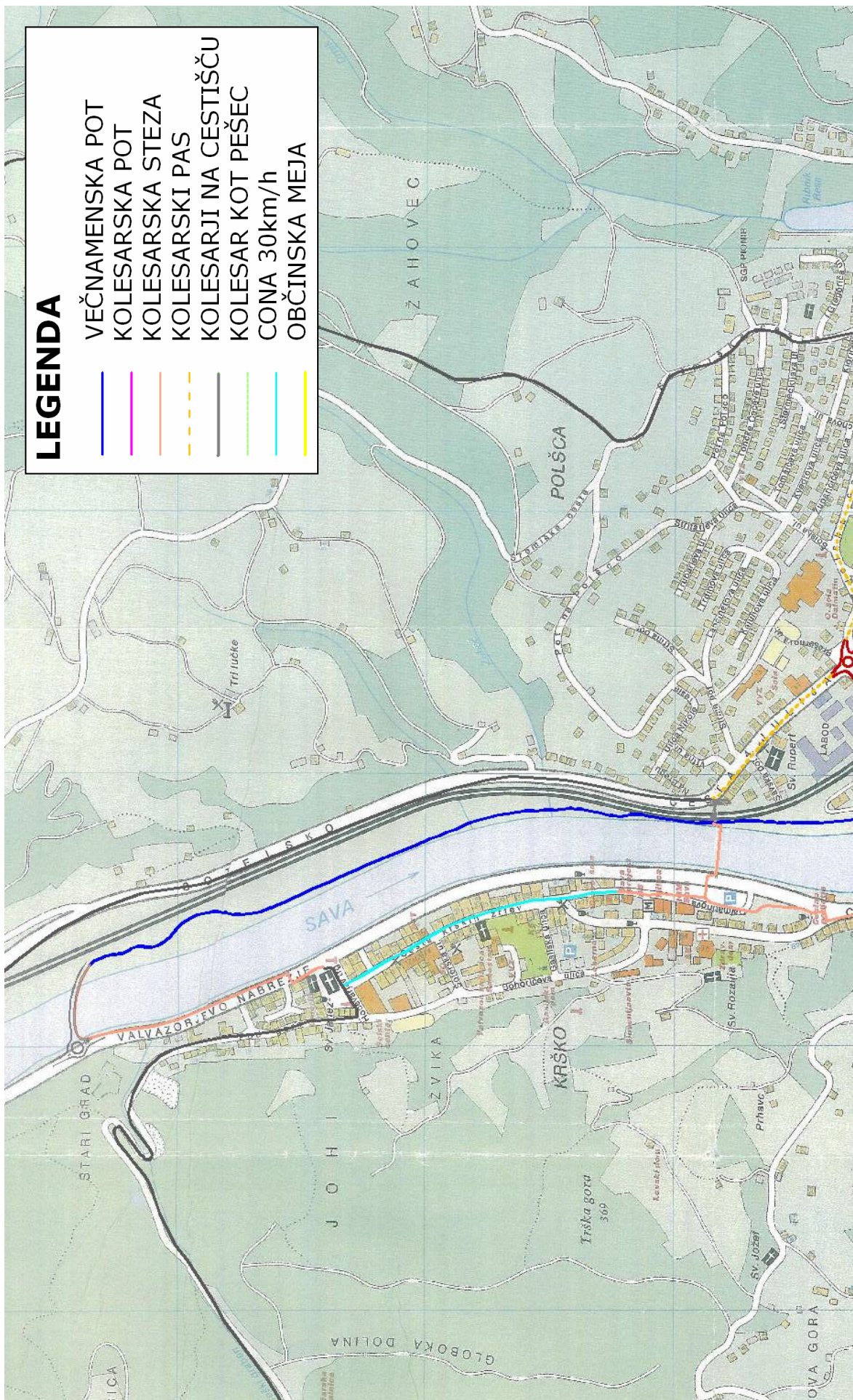
## LEGENDA

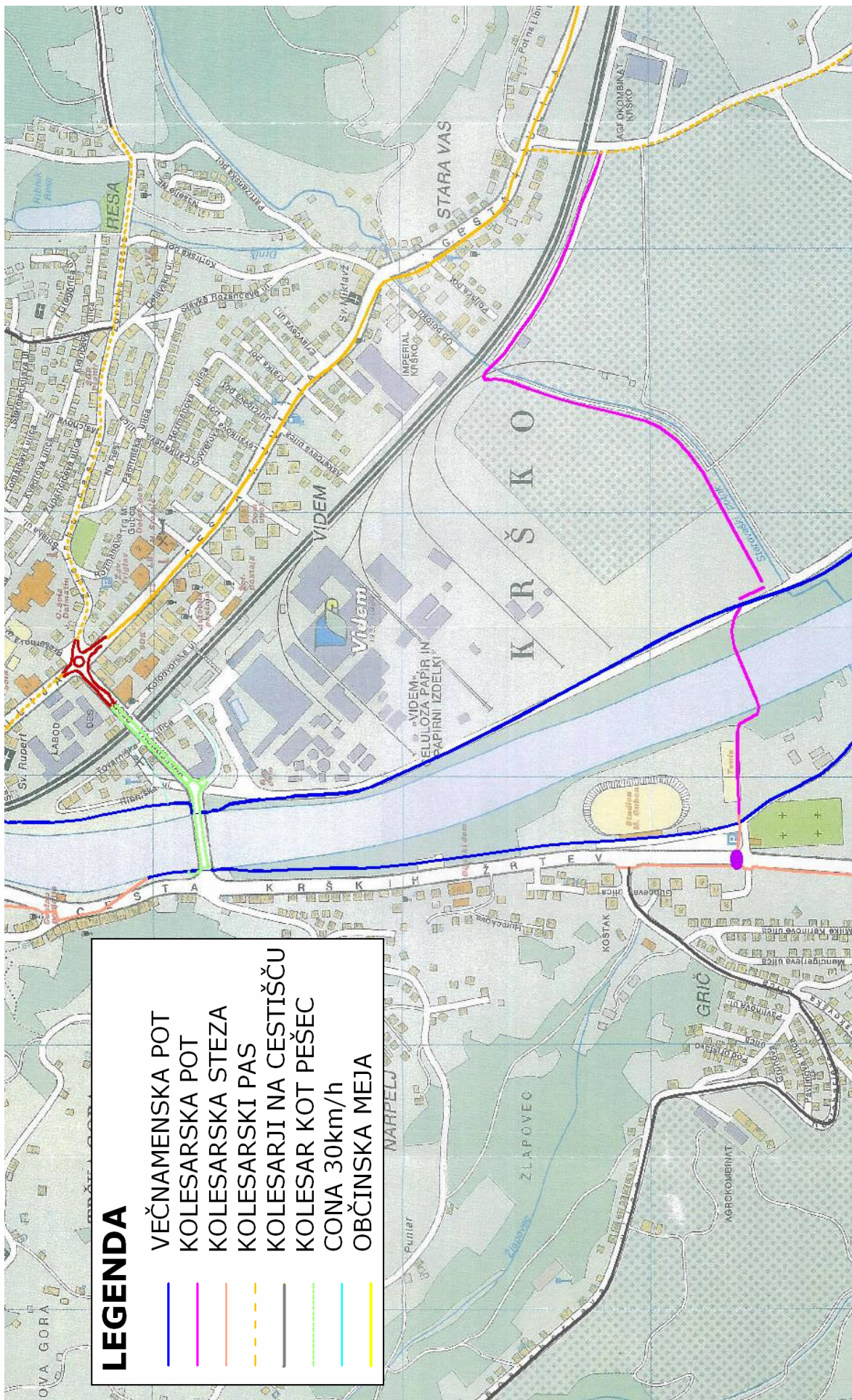
- VEČNAMENSKA POT
- KOLESARSKA POT
- KOLESARSKA STEZA
- - - KOLESARSKI PAS
- KOLESARJI NA CESTIŠČU
- KOLESAR KOT PEŠEC
- CONA 30km/h
- OBČINSKA MEJA

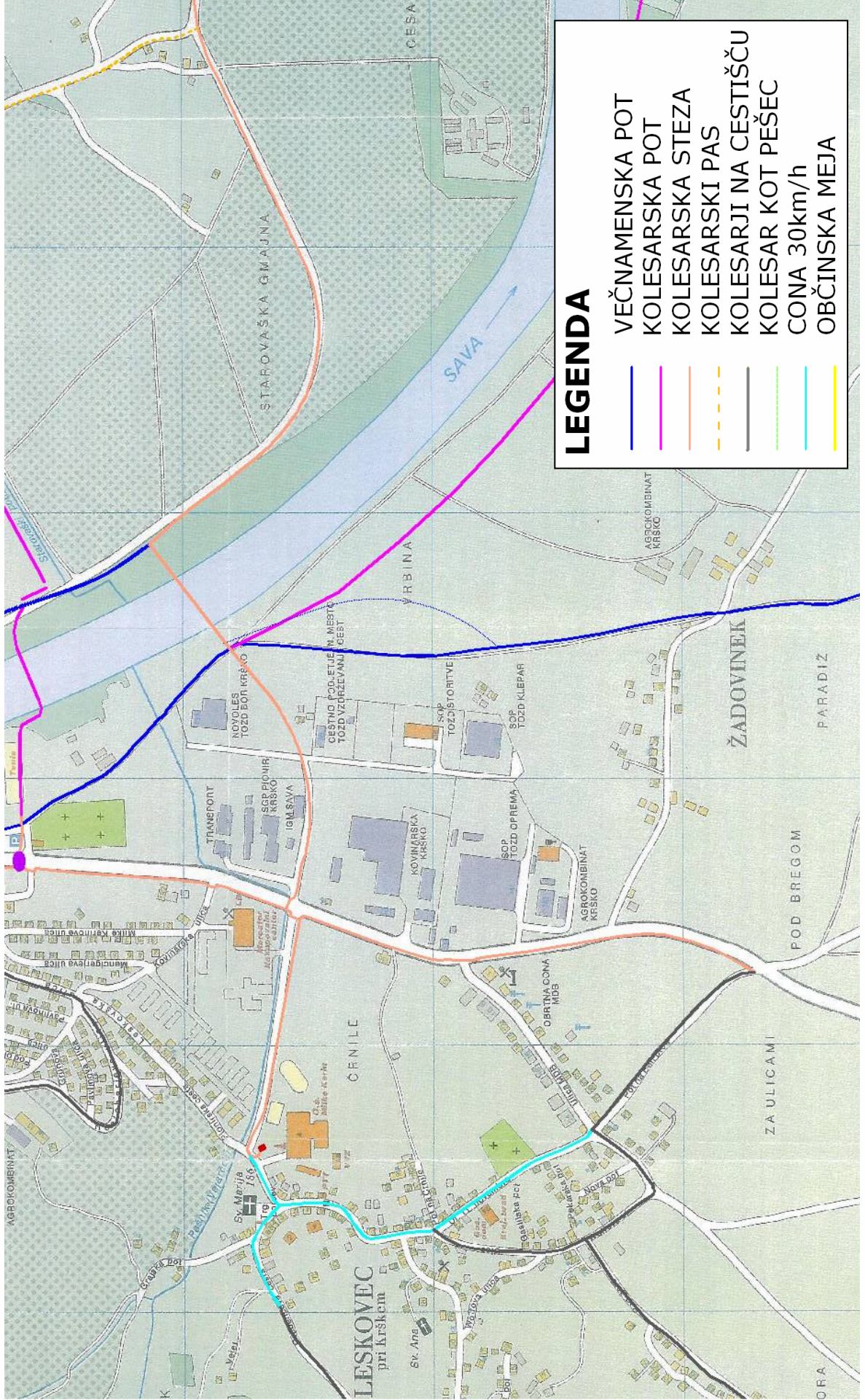


## LEGENDA

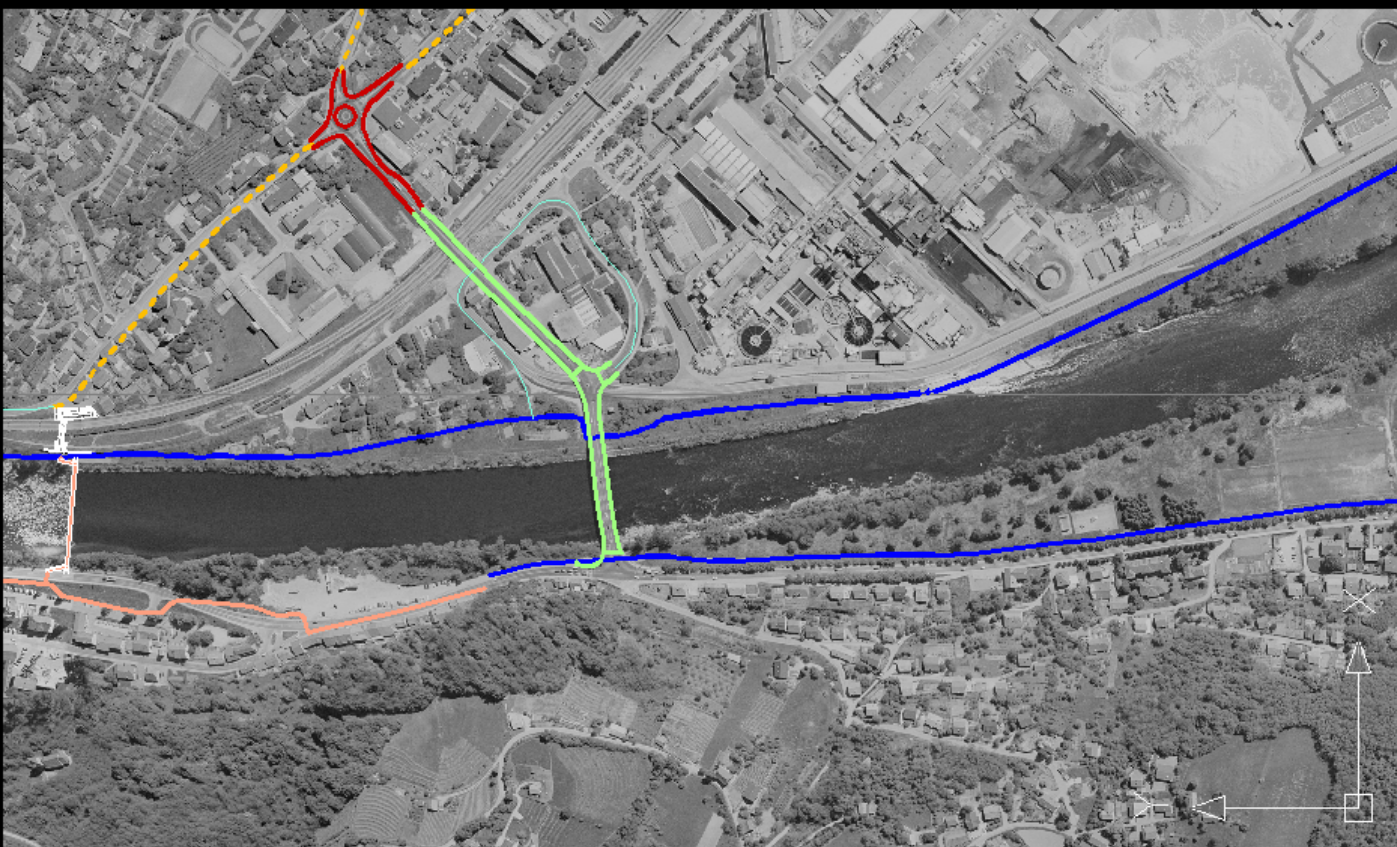
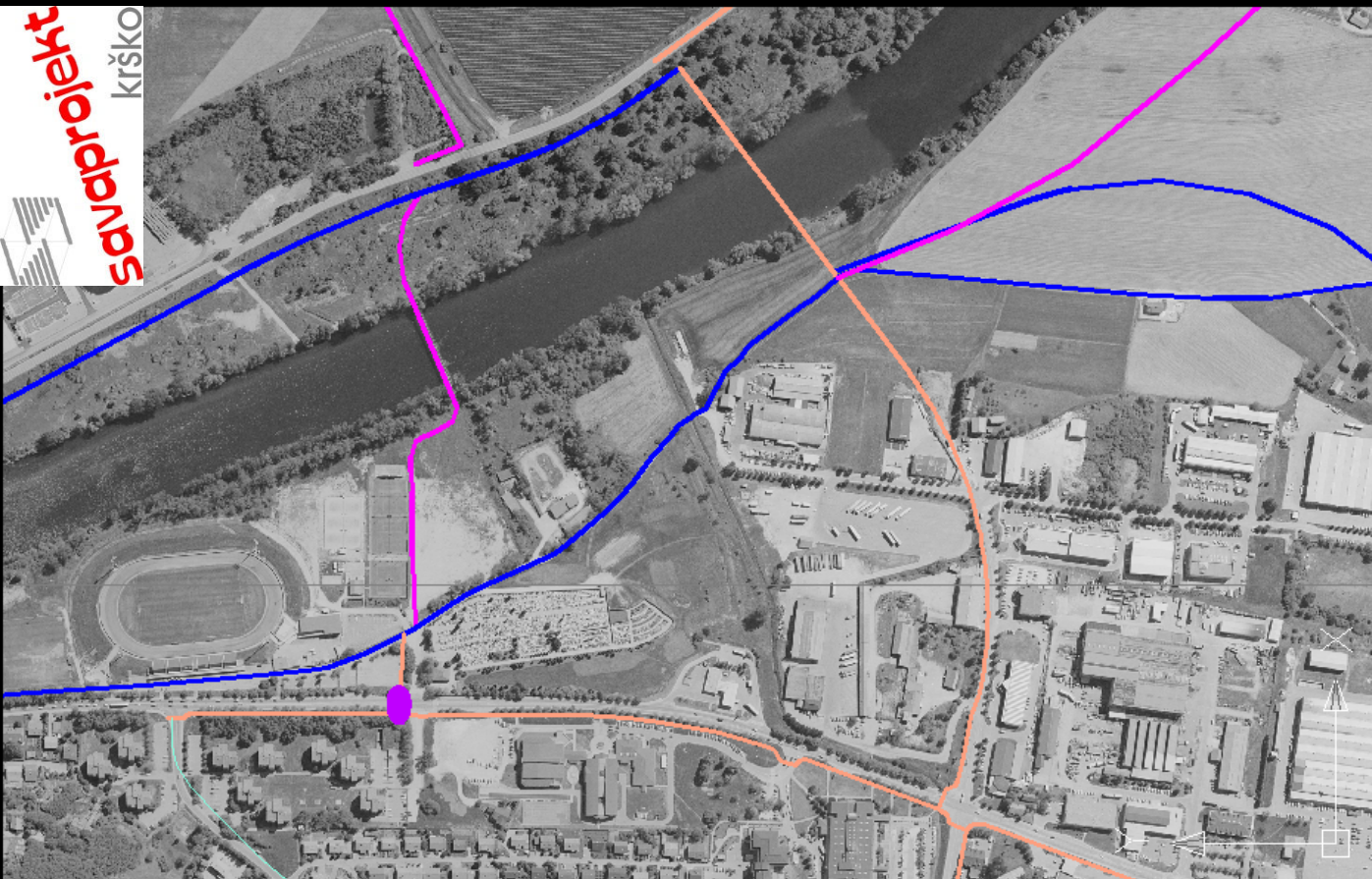
- VEČNAMENSKA POT
- KOLESARSKA POT
- KOLESARSKA STEZA
- KOLESARSKI PAS
- KOLESARJI NA CESTIŠČU
- KOLESAR KOT PEŠEC
- CONA 30km/h
- OBČINSKA MEJA

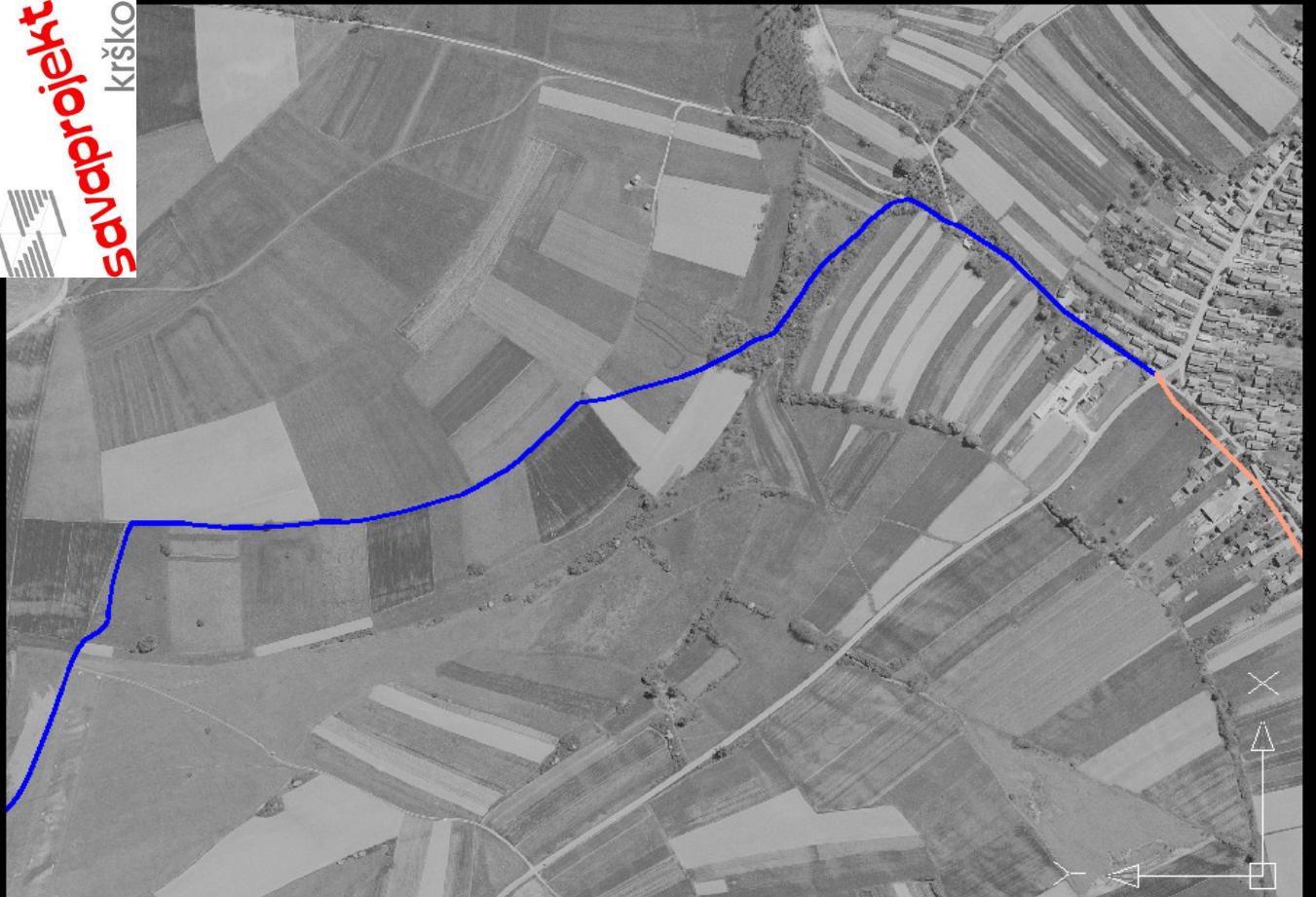












Za vse informacije, predloge, ... se obrnite na:

- ga. Damijana Dušak (OBČINA KRŠKO)

na tel. št. 07/4981280 ali na

e-mail: [damijana.dusak@krsko.si](mailto:damijana.dusak@krsko.si)

- g. Davorin Naglič (SAVAPROJEKT d.d.)

na tel. št. 07/4914266 ali na

e-mail: [davorin.naglic@savaprojekt.si](mailto:davorin.naglic@savaprojekt.si)

... vključno do petka (3.10.2008).

**HVALA ZA POZORNOST !!**

---